



NOTICIAS DE CONDOMINIOS Y CASAS MÓVILES DE UNION CITY: RECICLAJE, COMPOSTAJE Y BASURA



TRI-CED
COMMUNITY RECYCLING



Sustainability in Action

BOLETÍN DE INVIERNO 2025

This is a newsletter regarding your recycling, compost, and landfill services. Please visit RepublicServicesAC.com for translated versions, or if you have any other questions. Contact us at 510.657.3500 for more information on translation services. Este es un boletín informativo sobre sus servicios de reciclaje, compost y basura. Visite RepublicServicesAC.com para obtener versiones traducidas. Contáctenos al 510.657.3500 para obtener más información sobre los servicios de traducción o si tiene alguna otra pregunta. Esta es una copia de su boletín informativo sobre los servicios de reciclaje, compost y basura. Visite RepublicServicesAC.com para obtener más información sobre los servicios de traducción o si tiene alguna otra pregunta. 这是一份关于您进行回收、堆肥和垃圾填埋服务的通讯。请访问 RepublicServicesAC.com，查阅翻译版。如果您想要获得更多关于翻译服务的信息或有任何其他问题，请致电510.657.3500联系我们。

Tri-CED.org

510.429.8030 | info@tri-ced.com

Tri-CED Community Recycling

33377 Western Ave., Union City, CA 94587



RepublicServicesAC.com

510.657.3500

Republic Services of Alameda County

42600 Boyce Rd., Fremont, CA 94538



UnionCityRecycles.org

510.675.5433 | info@unioncityrecycles.org

Union City Recycles

34009 Alvarado-Niles Rd., Union City, CA 94587



Estamos haciendo compost, hagámoslo sano

Mantenga todo el plástico fuera del contenedor verde de compostaje

¿Sabía que los restos de comida, el papel sucio con comida y los recortes de jardín que deposita en el contenedor se convierten en compost, que enriquece el suelo y mejora la salud de jardines, parques y granjas? El compostaje también reduce los gases de efecto invernadero, ¡lo que convierte a su contenedor verde en una gran forma de luchar contra el cambio climático!.

Pero el compostaje solo es un éxito si el compost es saludable y no contiene artículos prohibidos, especialmente plástico. El plástico es extremadamente dañino para el proceso de compostaje, porque es un material sintético que no se descompone. También es muy difícil eliminar el plástico durante el proceso de compostaje. Evite colocar plástico en su contenedor verde.

Para un compost saludable, necesitamos que cada residente mantenga todo el plástico fuera del contenedor verde.

Recuerde: Comida dentro, plásticos fuera

Separe los alimentos de todos los envases, bolsas de productos y recipientes de plástico.

Utilice únicamente bolsas homologadas o vacíe los restos de comida recogidos directamente en el contenedor verde. Los residentes de Union City pueden usar bolsas compostables certificadas por el BPI o bolsas de plástico transparentes. También puede utilizar papel de periódico, bolsas de papel o cartones de huevos para mantener limpio el cubo de los desechos de alimentos de la cocina.



NOTICIAS DE CONDOMINIOS Y CASAS MÓVILES DE UNION CITY: RECICLAJE, COMPOSTAJE Y BASURA



Reduzca los residuos, recicle y compostee durante las vacaciones

Recicle lo que pueda. Las cajas aplastadas, el papel de regalo, las tarjetas de papel (sin purpurina ni papel de aluminio), las bolsas de regalo de papel (sin asas ni cinta) y el papel de seda pueden reciclarse.

Compostar restos de comida. Compostee todos los restos de comida y productos de papel sucios en su contenedor de compost verde. Encuentre consejos y recursos para prevenir el desperdicio de alimentos en [StopFoodWaste.org](https://www.stopfoodwaste.org).

Regalar de forma sostenible.

- Elija papel de envolver no laminado y sin purpurina o bolsas de papel que puedan reciclarse (o reutilizarse).
- Compre en tiendas vintage/de segunda mano o en tiendas locales centradas en productos sostenibles y duraderos.
- Regale experiencias, como una tarjeta electrónica de regalo para un museo o el restaurante local favorito, y evite comprar productos por Internet para reducir los residuos de envases.
- Encuentre más consejos para reducir los residuos navideños en [StopWaste.org/Sustainable-Holiday-Guide](https://www.stopwaste.org/Sustainable-Holiday-Guide).

Eliminar residuos domésticos peligrosos (HHW) con seguridad.

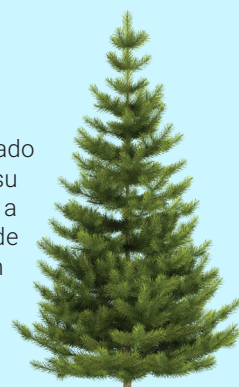
Las luces y los productos electrónicos para el árbol navideño no deseadas deberán reciclarse de forma segura en las instalaciones certificadas de desechos domésticos peligrosos (HHW, por sus siglas en inglés). Visite [StopWaste.org/HHW](https://www.stopwaste.org/HHW) para obtener información acerca del programa residencial gratuito de entrega de residuos peligrosos del Condado de Alameda.

Reciclaje del árbol de Navidad

Cuando haya abierto todos los regalos y quitado las luces y los adornos, dele un nuevo uso a su árbol. ¡Para convertirlo en compost! Se invita a los residentes de Union City a dejar su árbol de Navidad en Tri-CED Community Recycling sin cargo adicional entre el 26 de diciembre de 2025 y el 16 de enero de 2026. Los árboles se llevarán a una planta de compostaje para convertirlos en mantillo y compost.

Prepare su árbol navideño para depositarlo en Tri-CED Community Recycling siguiendo estas sencillas pautas:

- Retire los soportes del árbol y todos los adornos, escarcha, luces, y otras decoraciones.
- Los árboles de más de seis (6) pies deberán cortarse a la mitad.
- Solo se aceptan árboles naturales. No se aceptarán árboles artificiales ni con escarcha como parte del programa de compostaje.



Tri-CED Community Recycling
33377 Western Avenue
510-429-8030 | [Tri-CED.org](https://www.tri-ced.org)
De martes a sábado
9:00 a.m. a 4:00 p.m.
Cerrado lunes y domingos

Al reciclar su árbol navideño, ayuda al medio ambiente y evita que este valioso recurso acabe en el vertedero.

Programa del servicio de recolección para días festivos

Navidad

Jueves 25 de diciembre

Las oficinas administrativas estarán cerradas. No habrá servicios de recolección.



El servicio de recogida del jueves 25 de diciembre se prestará el viernes 26 de diciembre.



El servicio de recolección del viernes 26 de diciembre se brindará el sábado 27 de diciembre.

Año Nuevo

Jueves, 1 de enero

Las oficinas administrativas estarán cerradas. No habrá servicios de recolección.



El servicio de recogida del jueves 1 de enero se prestará el viernes 2 de enero.



El servicio de recolección del viernes 2 de enero se brindará el sábado 3 de enero.

¡Márquenlo sus calendarios!

Las oficinas administrativas permanecerán cerradas y no se prestará servicio de recolección el día de Navidad y el de Año Nuevo.

El servicio de recolección se prestará un día más tarde durante estas dos semanas de vacaciones.

Por ejemplo, el servicio del jueves se brindará el viernes, y el servicio del viernes se brindará el sábado.